

*projezd*

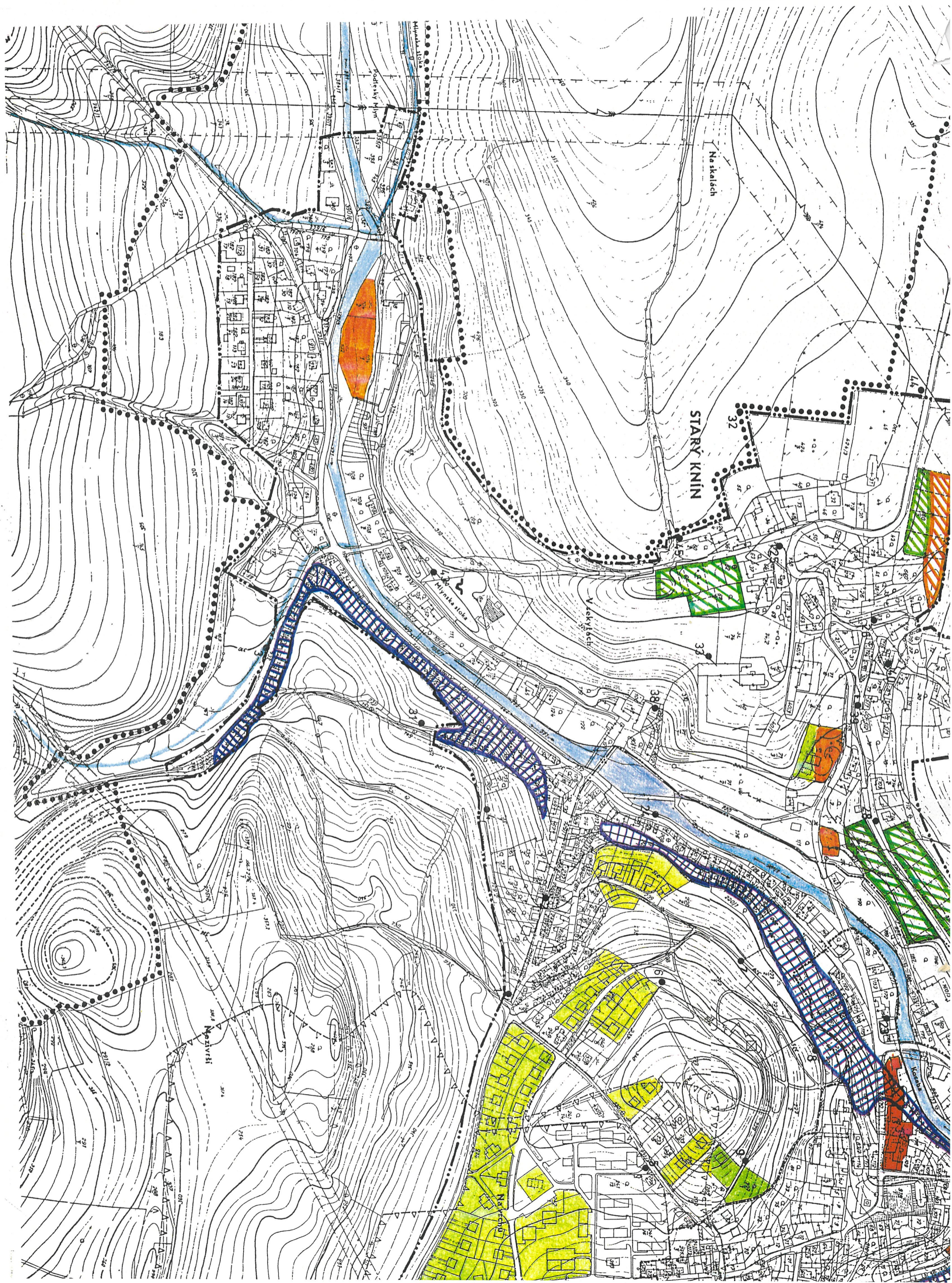
**MM consult**  
 Hejtmanská 262/14  
 CS-193 00 Praha 9  
 tel. 85 58 14 • IČO 101 79 097

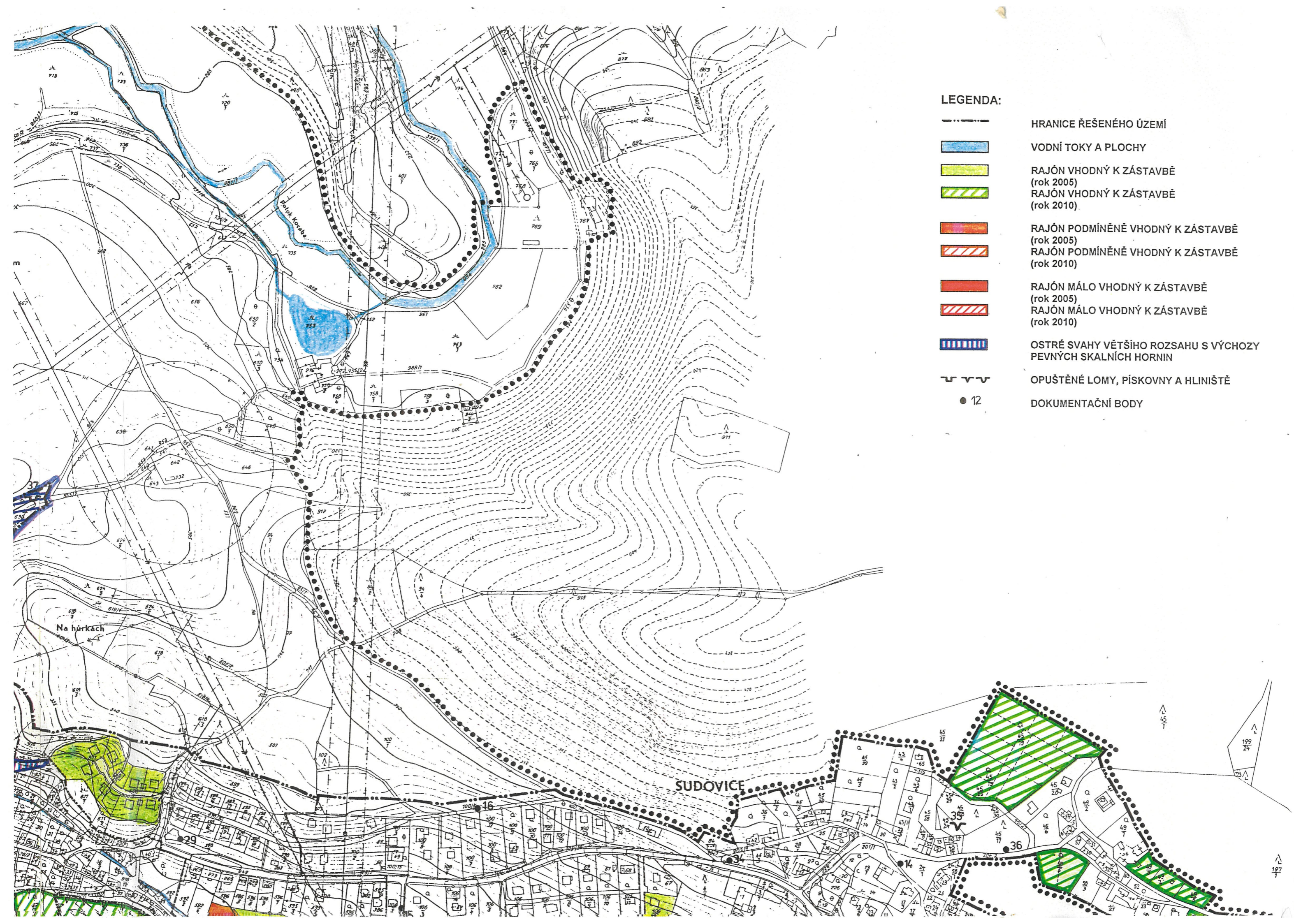
NOVELA ÚZEMNÍHO PLÁNU SÍDELNÍHO ÚTVARU

# NOVÝ KNÍN

NÁVRH PRO OBDOBÍ: ROK 2005, VÝHLED - ROK 2010  
 Zpracovatel: **MM Consult**  
 Hejtmanská 262, 190 00, Praha 9  
 Ing. Vladimír Michalec IČO:101 79 097

**C.2. INŽENÝRSKO-GEOLÓGICKÉ POMĚRY 1 : 4 000**  
 Vypracoval: **K+K průzkum**  
 Datum: **Novákových 6, Praha 8**  
 RNDr. Jan Král, RNDr. Miloslav Kleček  
 únor 1996





**LEGENDA:**

-  HRANICE ŘEŠENÉHO ÚZEMÍ
-  VODNÍ TOKY A PLOCHY
-  RAJÓN VHODNÝ K ZÁSTAVBĚ (rok 2005)
-  RAJÓN VHODNÝ K ZÁSTAVBĚ (rok 2010)
-  RAJÓN PODMÍNĚNĚ VHODNÝ K ZÁSTAVBĚ (rok 2005)
-  RAJÓN PODMÍNĚNĚ VHODNÝ K ZÁSTAVBĚ (rok 2010)
-  RAJÓN MÁLO VHODNÝ K ZÁSTAVBĚ (rok 2005)
-  RAJÓN MÁLO VHODNÝ K ZÁSTAVBĚ (rok 2010)
-  OSTRÉ SVAHY VĚTŠÍHO ROZSAHU S VÝCHOZY PEVNÝCH SKALNÍCH HORNIN
-  OPUŠTĚNÉ LOMY, PÍSKOVNY A HLINIŠTĚ
-  ● 12 DOKUMENTAČNÍ BODY

