

dne **22. 6. 2022** od **7:30** do **17:30** hodin

Plánovaná odstávka zahrnuje tyto lokality:**Nové Dvory** (okres Příbram)část obce **Krámy**

č. p. 12, 14, 15, 16, 19-24, 26, 28, 30, 31, 32, 36, 42

č. ev. 17, 61, 68

kat. území **Krámy** (kód **706086**): parcelní č. 196/5, 928**Nový Knín** (okres Příbram)

č. p. 152, 153, 154, 511

č. ev. 18

Velká Lečice (okres Příbram)

č. p. 36, 67, 68, 69, 70, 72, 73, 74, 75, 80, 81, 94, 96, 101, 105, 108

č. ev. 3-20, 23-29, 31-38, 40-48

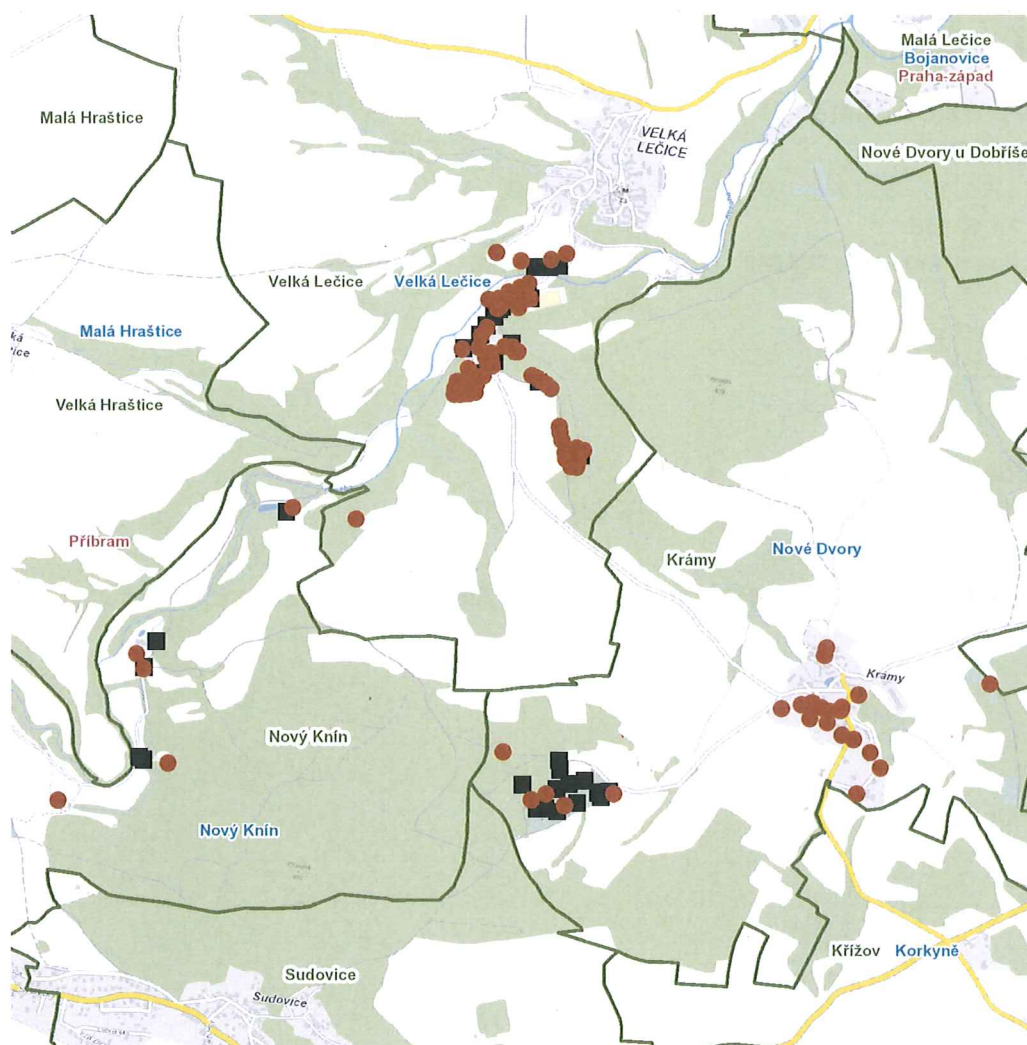
kat. území **Velká Lečice** (kód **778494**): parcelní č. 102, 726/1, 832/59, 833

UPOZORNĚNÍ

Dotčené zařízení distribuční soustavy je nutné i v době odstávky považovat za zařízení pod napětím, a proto vás žádáme o dodržení všech zásad bezpečnosti a provedení opatření potřebných k zamezení případných škod na zdraví a majetku. | Provozovatelé výroben elektřiny jsou povinni zajistit přerušeni dodávky elektřiny z výroby do vypnutého úseku distribuční soustavy.

NEJDE VÁM ELEKTRINA...

TIP: Registrujte se zdarma na www.cezdistribuce.cz/sluzba a informace o odstávkách elektřiny budete dostávat e-mailem nebo SMS. U poruch zasíláme SMS s předpokládanou dobou obnovení dodávek. | Aktuální stav dodávek elektřiny na konkrétní adrese zjistíte snadno, rychle a bez registrace na portále **Bez Šťávy** (www.bezstavy.cz).

dne 22. 6. 2022 od 7:30 do 17:30 hodin**Orientační mapový podklad odstávkou dotčených lokalit****VYSVĚTLIVKY**

- – adresy dotčené odstávkou elektřiny
- – místa připojení k elektrické síti dotčená odstávkou

INFORMACE ZASLÁNA

IDDS: bubam27 (Obec Nové Dvory)

IDDS: xqjbgzr (Město Nový Knín)

IDDS: b7bas9w (Obec Velká Lečice)